

Youth in Action

for Sustainable Development Goals



Sustainability Challenge



Human Age
Institute
by ManpowerGroup



Donne migranti e mondo del lavoro

**Sei interessato alla sostenibilità
in tutti i suoi aspetti?**

**Rispondi alla challenge e vinci
un tirocinio in Fondazione
Human Age Institute by
ManpowerGroup**

Promosso da

fondazione italiana accenture

Ente Terzo Settore

Il contesto



Elenco degli SDG più rilevanti per il Partner e su cui è eventualmente già impegnata con progettualità ad hoc

- SDG 4 - Quality education
- SDG 8 - Decent work and economic growth
- SDG 9 - Industry innovation and infrastructure
- SDG 10 - Reduced inequalities
- SDG 17 - Partnerships for the goals

Quali sono gli SDG di riferimento della Sustainability Challenge presentata?

- SDG 4 - Quality education
- SDG 5 - Gender equality
- SDG 8 - Decent work and economic growth
- SDG 10 - Reduced inequalities

Specificare da dove nasce la Sustainability Challenge, ovvero qual è il need, il contesto e/o la criticità di partenza.

Recenti studi evidenziano una crescente femminilizzazione dei contemporanei flussi migratori. Le più importanti istituzioni internazionali nel campo dello sviluppo dei Paesi emergenti riconoscono il ruolo determinante del

fattore donna per la crescita socio-economica. Ma le donne immigrate corrono il rischio di essere vittime di una doppia discriminazione: etnica e di genere.

L'impatto che l'esperienza migratoria produce sulle donne è molto forte dal punto di vista sia privato che pubblico, ma sembra che le capacità di adattamento femminile risultino maggiori di quelle maschili. Le donne immigrate agiscono spesso da collante sociale, facilitando l'integrazione delle comunità di immigrati con quelle di accoglienza, rinsaldando, allo stesso tempo, l'identità culturale di provenienza. In Italia, secondo i dati Caritas/Migrantes, le donne immigrate guadagnano annualmente il 39,7% in meno degli uomini immigrati, soprattutto a causa del massiccio inserimento nel lavoro domestico e di cura che ha basse retribuzioni e spesso è lavoro sommerso. La presenza delle lavoratrici immigrate non è omogenea rispetto ai comparti produttivi, ma si concentra nei settori ad alta intensità di lavoro, bassi salari e contratti precari.

A quale tipologia di soluzioni è interessato il Partner?

- Soluzioni complementari e/o aggiuntive rispetto ad attività già in corso

La Sustainability Challenge



Breve descrizione della Sustainability Challenge che si intende proporre ai partecipanti

Fondazione lavora con progetti che favoriscono l'occupazione femminile soprattutto per donne migranti in condizione di difficoltà, collaboriamo con associazioni che si occupano di donne migranti, donne migranti vittime di violenza o tratta, donne sole con bambini a carico, in tutto il territorio nazionale.

Desideriamo continuare in questa nostra direzione, pensando a nuove modalità, efficaci ed innovative per entrare in contatto con queste beneficiarie.

Vi invitiamo a partecipare alla seguente Challenge:

"Creazione di un progetto a sostegno delle donne migranti attraverso un percorso che possa favorire – mediante strumenti diversificati - il loro accesso al mercato del lavoro e la loro integrazione equa nel contesto socio-economico del Paese"

Ci piacerebbe raccogliere il vostro contributo per provare concretamente a costruire un'iniziativa che possa supportarle nella ricerca di un lavoro:

- Come conoscere e profilare le beneficiarie? (valutazione della loro disponibilità, desideri, aspirazioni)
- Come raccogliere le storie professionali, le competenze pregresse e mappare la presenza territoriale?
- Come avvicinare le beneficiarie al mercato del lavoro italiano, analizzando caratteristiche e cultura?
- Quali azioni concrete sviluppare per dare loro un effettivo sostegno e per rimuovere gli ostacoli discriminatori promuovendo la loro integrazione?

Documentazione a supporto

- info.manpower.it/humangeinstitute

Descrizione breve dei programmi già attivi in azienda connessi alle tematiche della Sustainability Challenge presentata

Fondazione Human Age Institute sviluppa progetti per valorizzare il talento di ogni persona, e ha dedicato numerosi progetti dedicati a donne in condizioni di vulnerabilità in tutta Italia. Con i nostri Partner abbiamo realizzato progetti di sensibilizzazione sul tema dell'inserimento lavorativo per donne vittime di tratta o di sfruttamento. Abbiamo partecipato a progetti di empowerment lavorativa e autonomia destinati a donne vittime di violenza. Abbiamo accompagnato progetti di inclusione lavorativa destinato a donne migranti in situazione di difficoltà.

Orizzonte temporale per la realizzazione dell'idea progettuale

- 6 mesi - 1 anno

Geografia e mercati di riferimento per la Sustainability Challenge fornita

- Italia

Destinatari del brief

- Team (max 3 persone)
- Singoli

Premio messo a disposizione del Partner per la migliore idea progettuale selezionata

Uno stage da 3 a 6 mesi da svolgersi entro Dicembre 2024

Per maggiori informazioni sul premio consulta il regolamento

[Clicca qui](#) per il form di partecipazione

Chi siamo

FHAI è la Fondazione privata senza fini di lucro del Gruppo Manpower.

La missione della Fondazione consiste nel favorire la **sostenibilità sociale attraverso la realizzazione di progetti che mettano al centro le persone in situazioni di fragilità socio-economica.**

Al centro del nostro agire vi è il lavoro, "*meaningful and sustainable*"

"We have a mission to improve the skills of people wherever they may be, in whatever part of the world they live.

We have a mission to talk to people, to consult with them... advise them and help them get the skills they need to get a job.

Our company can be a tremendous instrument for good if in some way we can help make people employable."

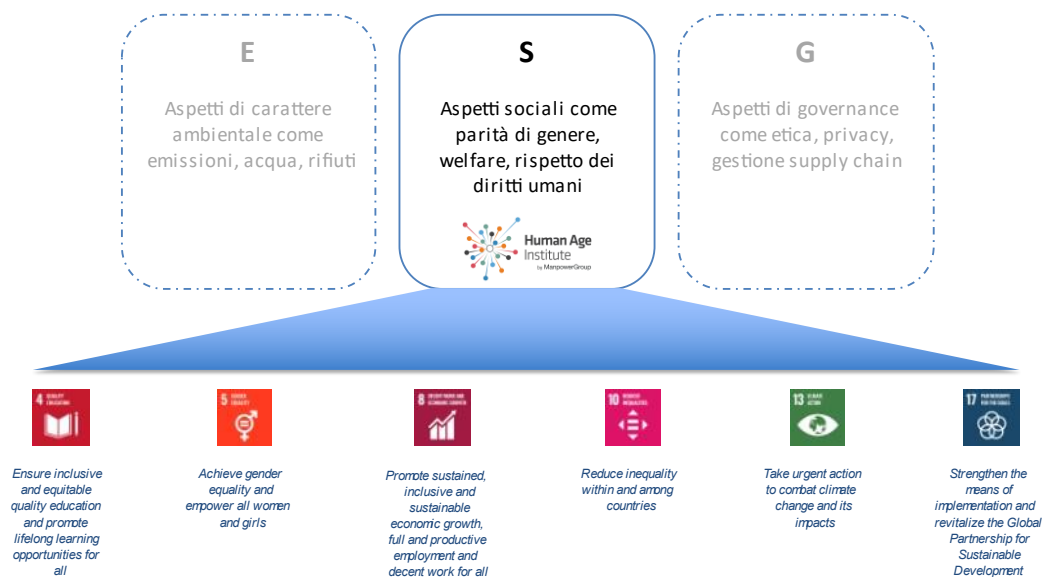
1969
Eimer Winter
Founder & CEO



Ponendo al centro della vita delle persone, il Lavoro, ci impegniamo per favorire l'employability e la learnability delle persone che incontrano maggiori difficoltà ad accedere al mondo del lavoro, che presentano situazioni di fragilità temporanea o permanente, che vivono contesti sociali e personali di difficoltà, di persecuzioni e/o discriminazioni realizzando i Talent Lab, Laboratori del Talento, nei quali attraverso la riscoperta del sè valorizziamo ed evidenziamo i talenti di ciascuno.

Il nostro modus operandi è di stimolare dialogo e costruzione di reti fra terzo settore, istituzioni, aziende e persone fragili.

UN SDG che guidano il nostro focus sulla «S» di ESG



Ci ispiriamo ai valori ESG, bussola del Gruppo Manpower, con particolare attenzione ai seguenti obiettivi UN SDG:

- *n.4 Istruzione di qualità, inclusiva ed equa, e promuovere opportunità di apprendimento per tutti*
- *n.5 Raggiungere l'uguaglianza di genere e l'autodeterminazione di tutte le donne e le ragazze*
- *n.8 Incentivare una crescita economica duratura, inclusiva e sostenibile, un'occupazione piena e produttiva ed un lavoro dignitoso per tutti*
- *n.10 Ridurre le disuguaglianze all'interno dei e fra i Paesi*
- *n.13 Adottare misure urgenti per combattere i cambiamenti climatici e le loro conseguenze*
- *n.17 Partnership per gli obiettivi. Rafforzare le modalità di attuazione e rilanciare il partenariato globale per lo sviluppo sostenibile*

Focalizzati sulla “Esse” di ESG, declinando know-how e best-practices Corporate nelle iniziative di cui ci facciamo promotori, sviluppando progetti per riscoprire il talento di ogni persona in situazione di fragilità, sensibilizziamo e diffondiamo cultura nelle organizzazioni, sull'inclusività, sull'accoglienza e sulla diversità.